



Personalarbeit bei geänderten Rahmenbedingungen

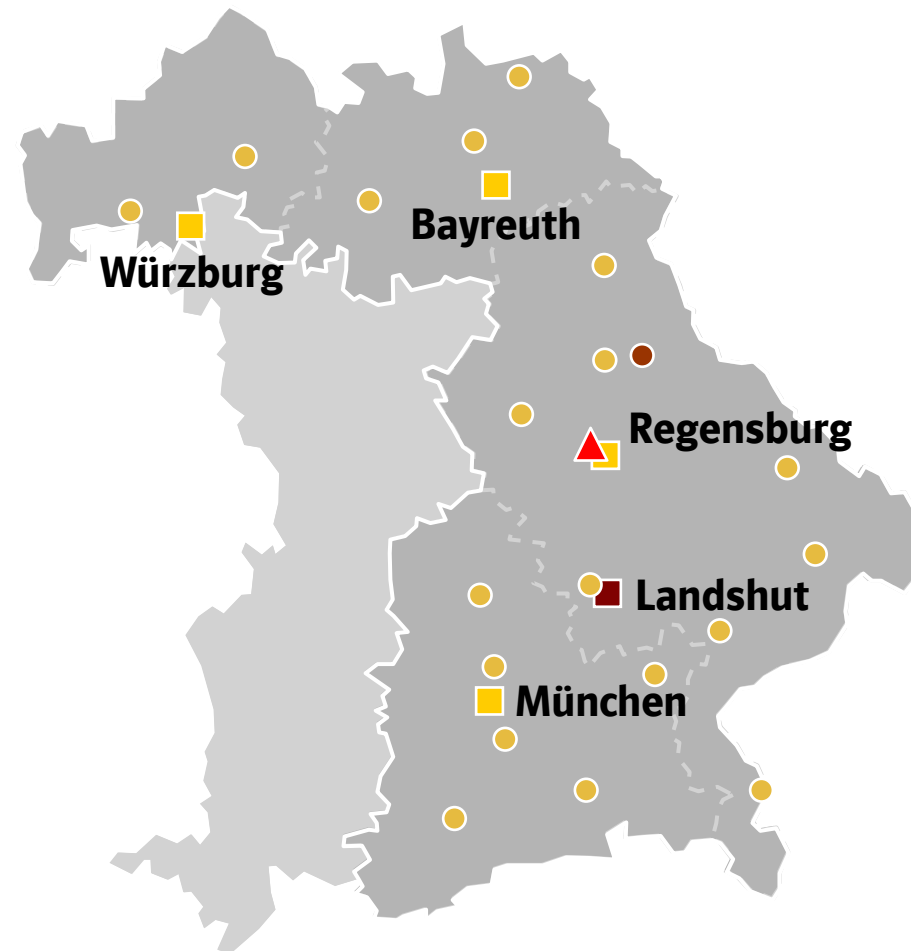
Forum 4: Ist die Energiewirtschaft immer noch ein attraktiver
Arbeitgeber?

Treffpunkt Netze 2010, 10. März 2010

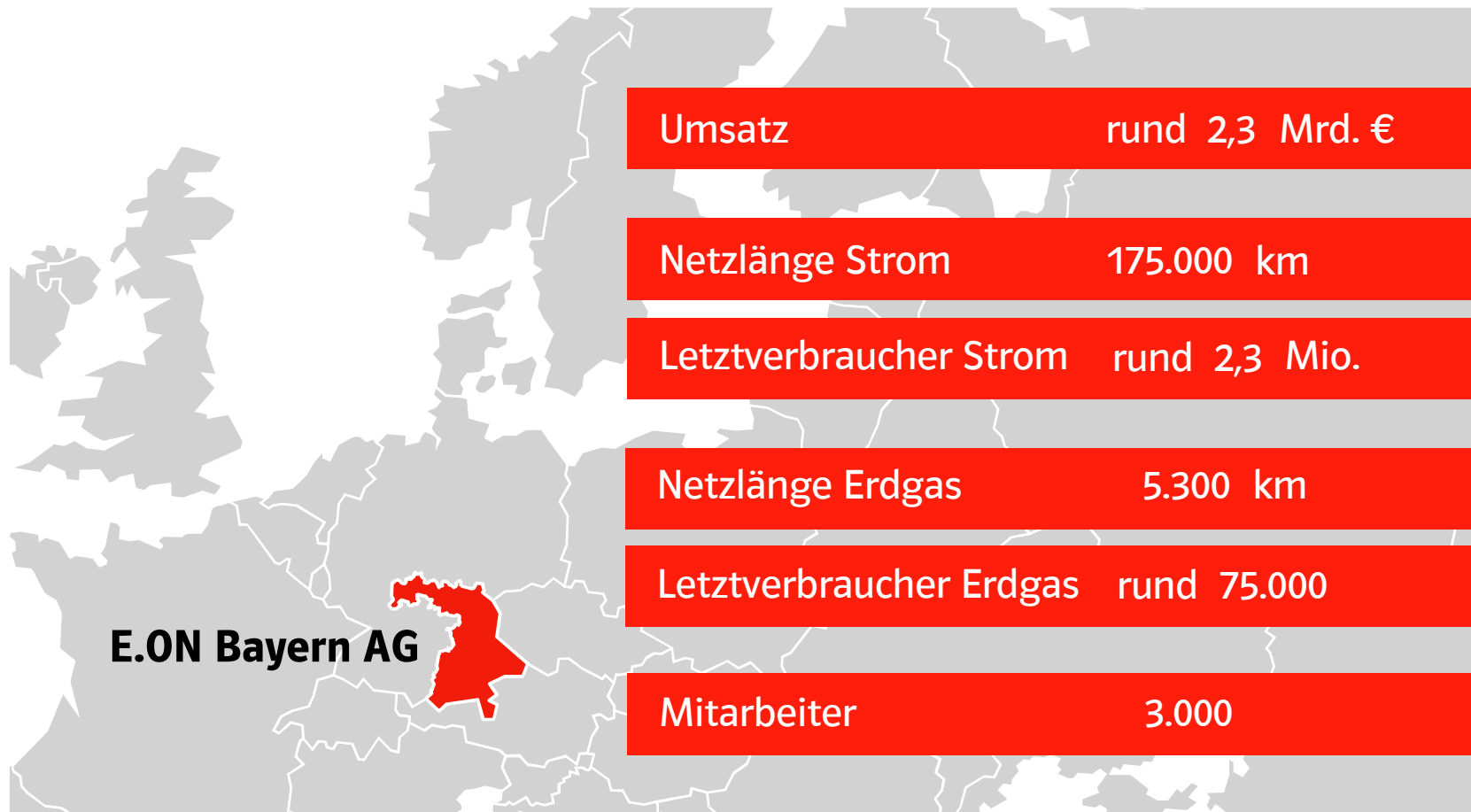
Standorte

- ▲ Sitz der E.ON Bayern AG
- 4 Regionalleitungen
- Service Center
- 19 Netzcenter
- Netzleitstelle (Neunburg vorm Wald)

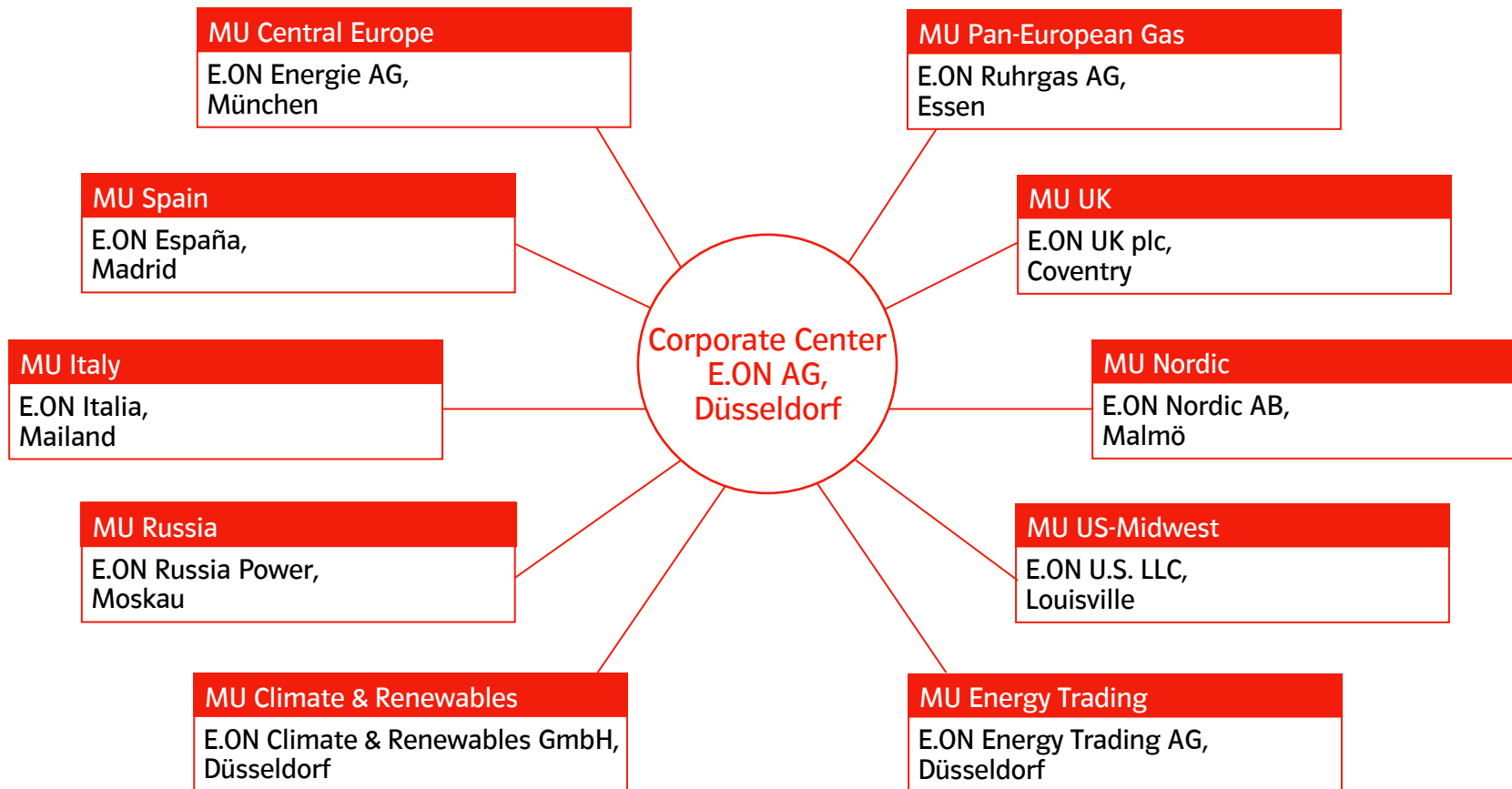
Erlangen: Sitz der SüdWasser GmbH
München: Sitz der E.ON Bayern Wärme GmbH
Regensburg: Sitz der E.ON Bayern Vertrieb GmbH
Landshut: Sitz der E.ON Service Plus GmbH



Unternehmenskennzahlen



E.ON Konzern Struktur: Gut aufgestellt in allen Märkten.



Gründe der Neuausrichtung

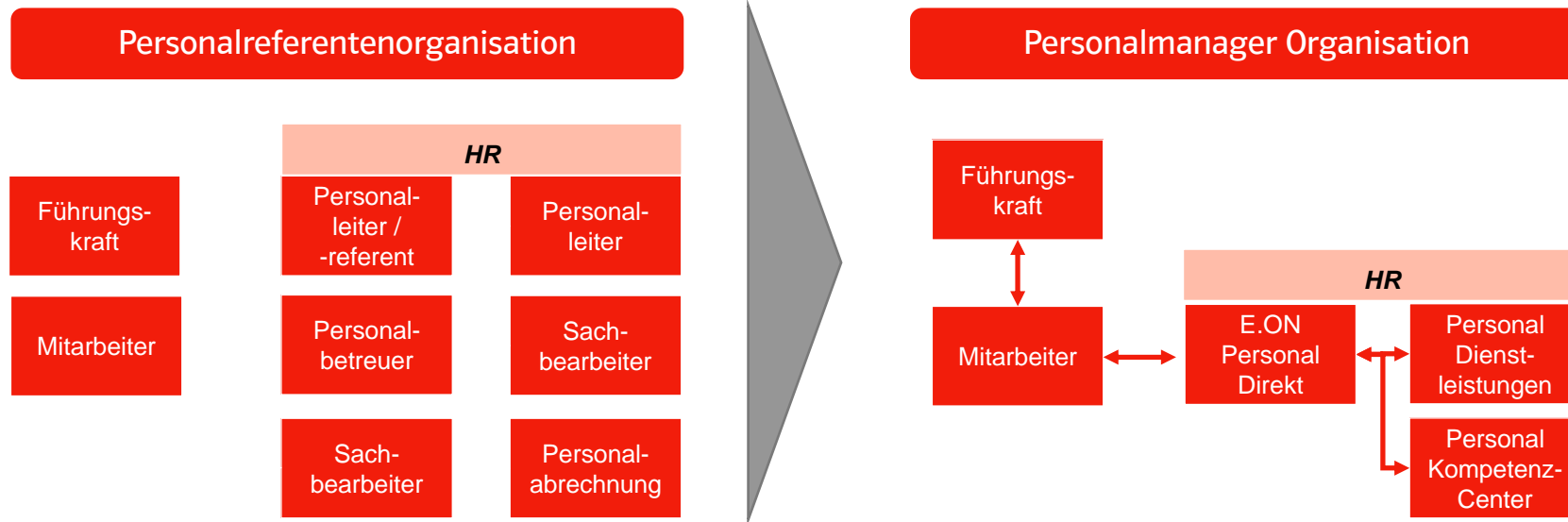


Neuausrichtung des Konzerns, der Gesellschaften, Bereiche und Geschäftsmodelle notwendig:

- Zukünftige Wettbewerbsfähigkeit sichern
- Profitables Wachstum auch in schwierigen Zeiten erreichen

→ **Wir als Personaler möchten und müssen diese Entwicklung begleiten**

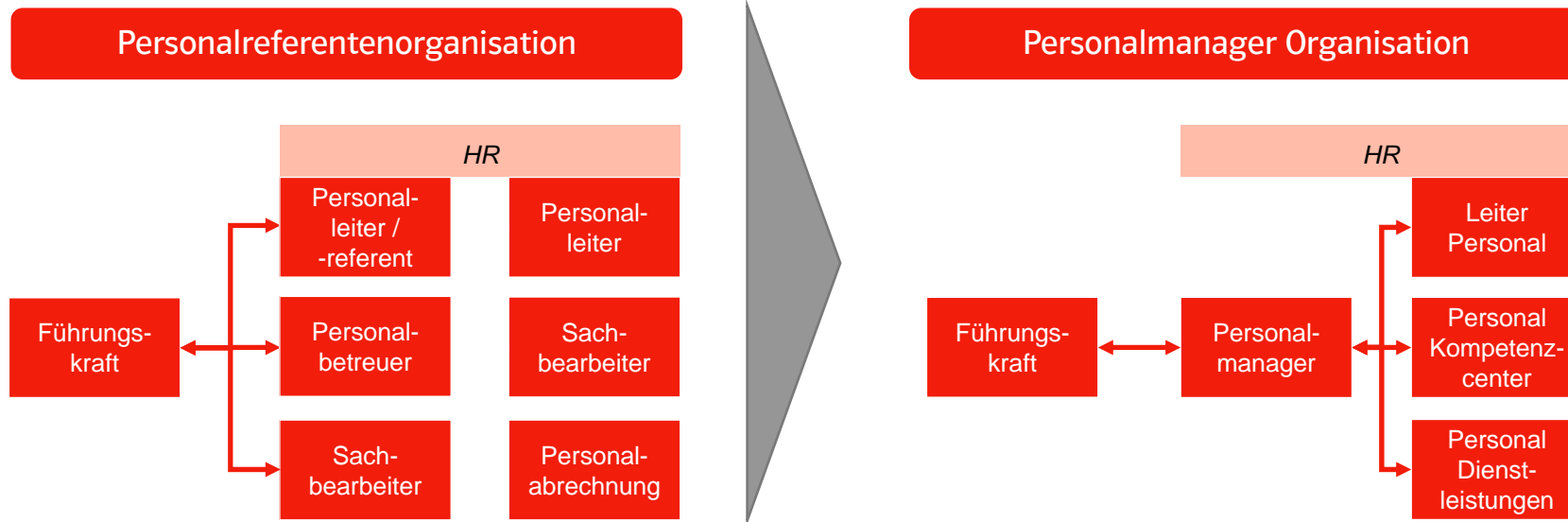
Klare Verantwortung für die Anliegen der Mitarbeiter



- Unterschiedliche Ansprechpartner für Mitarbeiter abhängig vom Inhalt der Anfrage
- Direkte Bearbeitung der Anfrage abhängig vom Komplexitätsgrad
- Feedback jeweils von unterschiedlichen Ansprechpartner

- Führungskräfte als Ansprechpartner für Entwicklungs-/ Vergütungsthemen
- E.ON Personal Direkt als erster Ansprechpartner für administrative Personalangelegenheiten
- Teamverantwortung anstelle persönlicher Ansprechpartner stellen bei E.ON Personal Direkt Erreichbarkeit und schnelle Beantwortung sicher

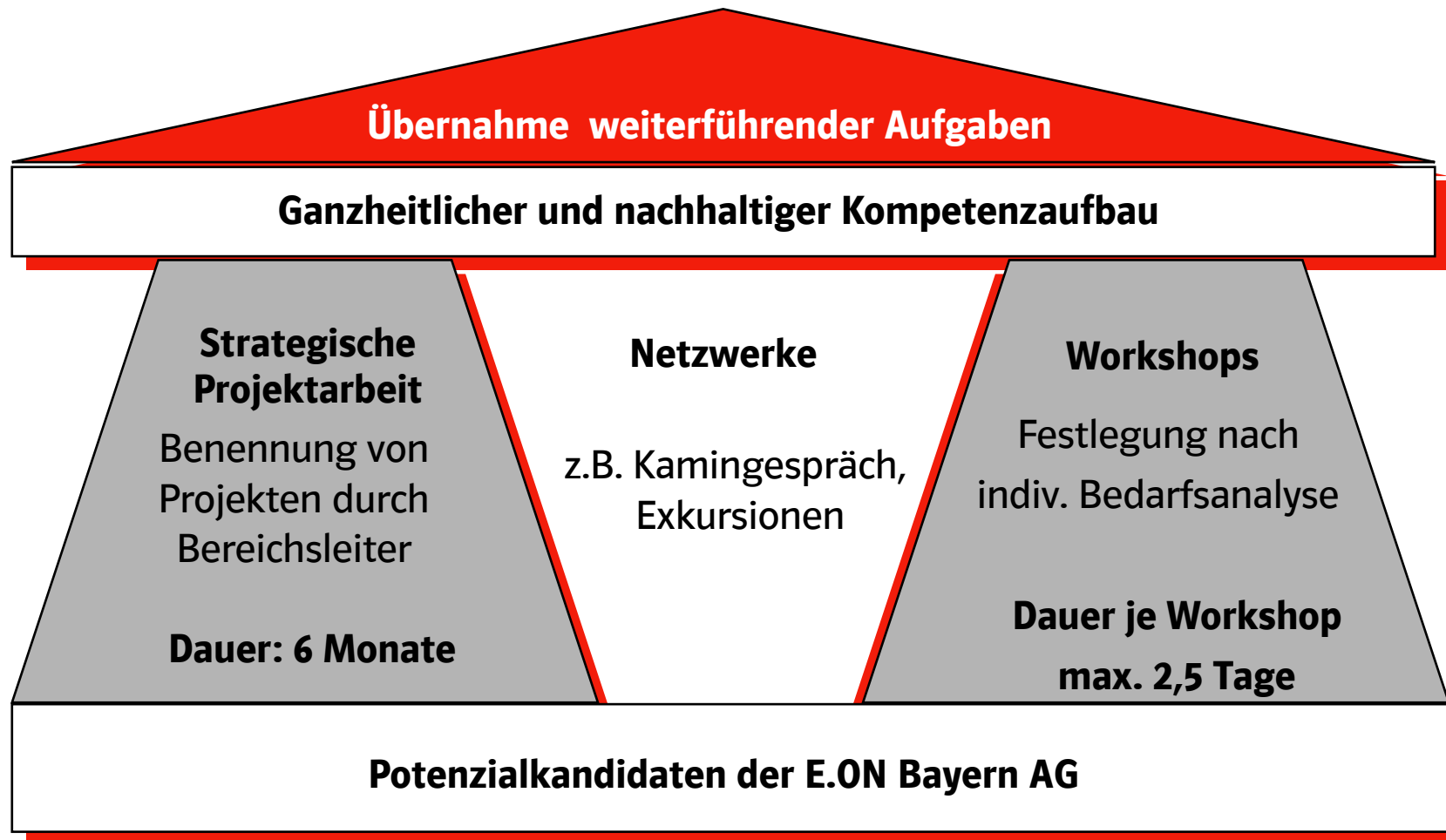
Ein Ansprechpartner für die Führungskräfte



- Unterschiedliche Ansprechpartner für Führungskräfte abhängig vom Inhalt der Anfrage
- Direkte Bearbeitung der Anfrage abhängig vom Komplexitätsgrad
- Feedback jeweils von unterschiedlichen Ansprechpartner

- Ein Ansprechpartner für Führungskräfte unabhängig vom Inhalt der Anfrage
- Personalmanager koordiniert Einsatz der Spezialisten abhängig vom Komplexitätsgrad des Auftrags
- Feedback jeweils direkt vom Personalmanager; Weiterleitung administrativer Anfragen an Team Personal Dienstleistungen

Elemente des E.ON Bayern First Competence Programs



Erweiterte Kompetenzanforderungen an die Mitarbeiter

**Das
Geschäft
verstehen**

Markt- und Wettbewerbskenntnisse
Kunden- und Dienstleistungsorientierung

**Veränderung
mitgestalten**

Unterstützen Veränderungen in Organisationen

- Unterstützen Kollegen, Geschäftspartner und Kunden bei der Umsetzung von Veränderungen
- Passen die eigene Arbeitsweise veränderten Abläufen an und machen auf Chancen/Risiken aufmerksam

Zeigen Offenheit für Veränderungen

- Positive Grundhaltung auch in schwierigen Veränderungsphasen, demonstrieren Lern- und Veränderungsbereitschaft, MA unterstützen aktiv Veränderungen im eigenen Arbeitsumfeld

**Persönliche
Wirkung
entfalten**

Internationalität

- MA handeln und kommunizieren als Teil der internationalen E.ON-Gemeinschaft, Erfahrungen in internationalen Projekten/Auslandserfahrungen, relevante Fremdsprachenkenntnisse

Interkulturelle Sensibilität

- Handeln und kommunizieren mit interkultureller Sensibilität für Vielfalt

IMPRESSUM

Veranstalter und Herausgeber

EW Medien und Kongresse GmbH
Kleyerstraße 88
60326 Frankfurt am Main
www.ew-online.de

Ansprechpartner Bestellung

Norbert Kauderer
E-Mail: norbert.kauderer@ew-online.de
Kosten USB Stick 178,- € inkl. gesetzlicher MwSt.

Copyright:

Das Werk einschließlich aller seiner Teile ist urheberrechtlich geschützt. Jede Verwertung außerhalb der engen Grenzen des Urheberrechtsgesetzes ist ohne Zustimmung des Verlages unzulässig und strafbar. Das gilt vor allem für Vervielfältigungen in irgendeiner Form (Fotokopie, Mikrokopie oder ein anderes Verfahren), Übersetzung und die Einspeicherung und Verarbeitung in elektronischen Systemen.